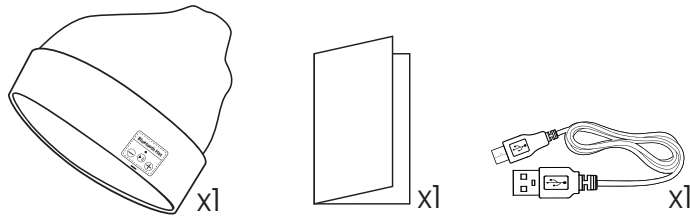




ULTRICS Bluetooth-mütze

Benutzerhandbuch

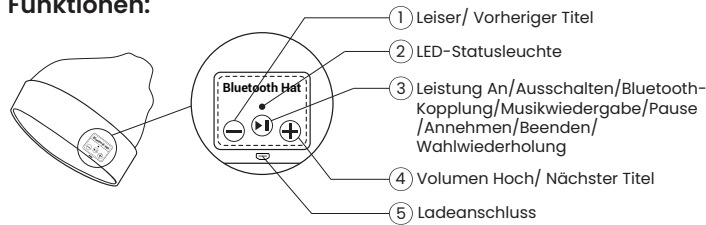
Paket Enthält



Kontrolle:

Leistung An/ Ausschalten	>3s	3 Sekunden lang gedrückt halten
Musik Abspielen/ Pausieren	x1	Einmal drücken, wenn eine Verbindung zu einem Gerät besteht
Lautstärke Hoch/ Leiser		Während der Musikwiedergabe gedrückt halten
Nächster Titel	x1	Während der Musikwiedergabe einmal drücken
Vorheriger Titel	x1	Während der Musikwiedergabe einmal drücken
Telefonanruf annehmen/beenden	x1	Einmal drücken, wenn das Telefon klingelt
Wahlwiederholung	x2	Zweimal kurz hintereinander drücken

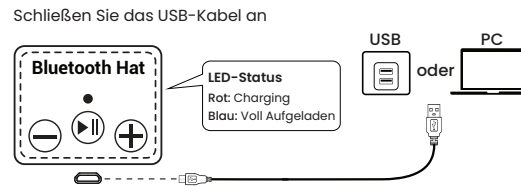
Funktionen:



So Schalten Sie die Bluetooth-Mütze An/ Aus Sie:



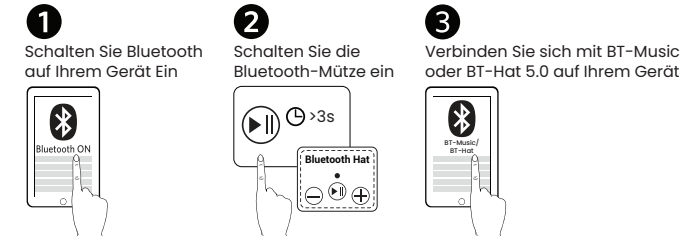
So Laden Sie die Bluetooth-Mütze Auf:



SICHERHEITSHINWEISE

- Lassen sie den hut nicht länger als 2 stunden aufladen. Dies kann die lebensdauer des produkts verkürzen.
- Entfernen sie die lautsprecher und das Bluetooth-modul, bevor sie die Beanie-mütze waschen.
- Der musikhut wird mit einer nicht austauschbaren internen batterie geliefert, öffnen, zerlegen oder entfernen sie ihn nicht.
- Bewahren sie den Bluetooth-mütze niemals in/in der nähe von wärmequellen auf.
- Bewahren sie es nicht in einem unbelüfteten fahrzeug unter direkter sonneneinstrahlung auf.
- Stellen sie sicher, dass die umgebungstemperatur während des ladevorgangs über 0° und unter 40° liegt.
- Bewahren sie das produkt außerhalb der reichweite von säuglingen und kindern auf.

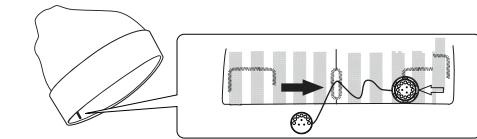
Wie So Koppeln Sie mit Ihrem Gerät:



LED Status	Funktion
Blinkt schnell blau und rot	Warten darauf gekoppelt zu werden
Blinkt langsam blau	Verbunden mit einem gerät

Wenn es eingeschaltet ist, verbindet sich das Bluetooth mütze automatisch mit dem zuletzt verbundenen gerät, falls verfügbar. Wenn kein zuvor verbundenes gerät vorhanden ist, wechselt es in den kopplungsmodus.

So Waschen Sie die Mütze:



- 1 Entfernen sie vorsichtig die lautsprecher und das Bluetooth-modul aus den doppelartigen taschen im Inneren des hutes.
- 2 Waschen sie die mütze mit kaltem wasser und lassen sie dann an der luft trocknen.
- 3 Installieren sie die lautsprecher und das Bluetooth-modul wieder an der ursprünglichen position. Stellen sie sicher, dass die tasten mit dem bedienfeld ausgerichtet sind.



ultrics.uk